



2020

каталог продукции



POLTAVA
DIAMOND
TOOLS

АЛМАЗНЫЙ ИНСТРУМЕНТ

для строительства и камнеобработки

СОДЕРЖАНИЕ

1. Общие рекомендации по применению отрезных кругов	4
Знаки и обозначения на этикетке инструмента.....	6
Упаковка алмазного инструмента	7
2. Алмазные отрезные круги 1A1R Turbo для УШМ.....	8
1A1R Turbo Universal	9
1A1R Turbo Concrete.....	9
1A1R Turbo Granite	9
3. Алмазные отрезные круги 1A1RSS для УШМ.....	10
1A1RSS Universal	11
1A1RSS Concrete	11
1A1RSS Granite.....	11
4. Алмазные отрезные круги 1A1R для УШМ.....	12
1A1R Ceramics.....	13
1A1R Ceramics Granite	13
1A1R Granite	14
1A1R Marble.....	14
Рекомендации по применению отрезных кругов на УШМ	15
5. Алмазные отрезные круги 1A1R для плиткорезов и стационарного оборудования.....	16
1A1R Ceramics Granite	17
1A1R Granite	17
1A1R Marble.....	17
6. Алмазные сегментные круги 1A1RSS для бензорезов и швонарезчиков.....	18
1A1RSS Universal	19
1A1RSS Monolith Force.....	19
1A1RSS Monolith Hard	19
1A1RSS Monolith Speed.....	21
1A1RSS Monolith Hard MAX	21
7. Алмазные отрезные круги 1A1RSS для резки асфальта.....	22
1A1RSS Asphalt.....	23
1A1RSS Fresh Concrete	23
8. Алмазные сегментные круги 1A1RSS для резки природного камня на стационарном оборудовании.....	24
1A1RSS Granite.....	25
1A1RSS Firebrick/Sandstone	25
9. Сегменты алмазные для сегментных кругов.....	26
Сегменты алмазные для 1A1RSS Monolith Hard.....	27
Сегменты алмазные для 1A1RSS Granite	27
Сегменты алмазные для 1A1RSS Marble.....	27
10. Фрезы алмазные сегментные	28
Фрезы алмазные Concrete	29
Фрезы алмазные Concrete Plus.....	29
11. Алмазные сегментные сверла	30
Сегментные сверла	31
12. Сегменты алмазные для сверл	32
Тип алмазных сегментов.....	33
Сегменты алмазные без подложки	33
Сегменты алмазные с подложкой	33
Сегменты алмазные с заходным конусом	34
13. Сверла алмазные для ручных электродрелей.....	34
Типы конструкций сегментных кругов	35

Наша визия:

Мы – современное промышленное предприятие по производству алмазного и CBN инструмента. Являемся лидерами отрасли с наибольшим ассортиментом продукции в восточной Европе.

Наша миссия:

Доставлять нашим клиентам ценность, обеспечивая их качественным, профессиональным алмазным и CBN инструментом, гарантируя максимальные выгоды, благодаря инновационным технологиям производства и безупречному сервису, которые обеспечиваются профессионализмом нашей команды.





1. Правильно подобранный инструмент значительно снижает себестоимость выполнения работ. Необходимо исходить не из цены на инструмент, а из всех затрат на проведение работ инструментом.
2. При снижении производительности, необходимо произвести вскрытие алмазного слоя (заточить круг). Кратковременно проработайте кругом по любому абразивному материалу – абразивный круг, силикатный кирпич, асфальт.
3. Не смотря на то, что алмаз – самый твердый материал в природе, тем не менее, он обладает повышенной хрупкостью. При работе алмазным инструментом не допускаются ударные нагрузки, которые могут возникнуть при неправильной эксплуатации инструмента.

Переводная таблица скоростей для кругов диаметром 300 – 600 мм.

Диаметр круга D, мм	Линейная скорость, м/с						
	25	30	35	40	45	50	60
	Частота вращения рабочего вала, об/мин						
300	1600	1900	2200	2500	2860	3200	3800
350	1300	1600	1900	2200	2450	2700	3250
400	1200	1400	1650	1900	2140	2400	2850
450	1000	1250	1500	1700	1910	2100	2500
500	950	1150	1600	1500	1710	1900	2300
600	800	950	1100	1250	1430	1600	1900

Для достижения максимальной эффективности работы на стационарном оборудовании необходимо соблюдать следующие рекомендации:

Диаметр круга D, мм	Мощность привода N _{min} , кВт	Подача воды л/мин	Максим. глубина резания, мм	Размеры фланца			
				min Ø F, мм	P, мм	S, мм	J, мм
300	2,2 - 5,5	10 - 15	110	80	15	15	2
350	2,2 - 5,5	10 - 15	115	120	15	15	2
400	2,2 - 5,5	10 - 15	130	140	15	15	2
450	3 - 7	15 - 20	155	140	15	15	2
500	5 - 9	15 - 20	170	160	20	16	2
600	7 - 12	20 - 30	210	180	20	16	2



- Форма круга
- Максимальная скорость и частота вращения круга
- Рекомендации по мерам безопасности при использовании алмазного инструмента
- Направление вращения круга
- Лазерная маркировка
- Размер круга
- Рекомендации по применению
- Рекомендации по обрабатываемым материалам
- Указание требований по безопасности EN13236 и EAC
- Код EAN

Мы заботимся о правильном и безопасном использовании нашего инструмента, поэтому вся справочная информация о применении инструмента и информация о соблюдении правил техники безопасности при работе алмазным инструментом находится на упаковке, инструкции и самом инструменте.



- Тип инструмента
- Указание требований стандарта по безопасности EN13236 и EAC
- Диаметр круга



- Тип инструмента
- Общие рекомендации по применению
- Пиктограммы по мерам безопасности при использовании алмазного инструмента
- Адрес производственных мощностей

2. Алмазные отрезные круги 1A1R Turbo для УШМ



1A1R Turbo Universal



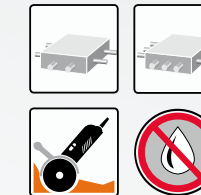
ПРИМЕНЕНИЕ

- Резка бетона и слабо-армированного бетона, кирпича, тротуарной плитки;

- Работа на ручном инструменте (УШМ);
- Работа без охлаждения.

Артикул	Форма круга	Диаметр, мм	Толщина слоя, мм	Высота слоя, мм	Посадочное отверстие, мм
810200TUNVu	1A1R Turbo	125	2,2	8	22,23
810600TUNVu	1A1R Turbo	230	2,6	10	22,23

1A1R Turbo Concrete



ПРИМЕНЕНИЕ

- Резка армированного и высоко-армированного бетона;

- Работа на ручном инструменте (УШМ);
- Работа без охлаждения.

Артикул	Форма круга	Диаметр, мм	Толщина слоя, мм	Высота слоя, мм	Посадочное отверстие, мм
810200TCRTu	1A1R Turbo	125	2,2	8	22,23
810600TCRTu	1A1R Turbo	230	2,6	10	22,23

1A1R Turbo Granite



ПРИМЕНЕНИЕ

- Резка всех видов гранита;

- Работа на ручном инструменте (УШМ);
- Работа без охлаждения.

Артикул	Форма круга	Диаметр, мм	Толщина слоя, мм	Высота слоя, мм	Посадочное отверстие, мм
810200TGRu	1A1R Turbo	125	2,2	8	22,23
810600TGRu	1A1R Turbo	230	2,6	10	22,23



1A1RSS Universal



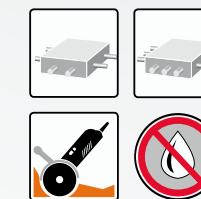
ПРИМЕНЕНИЕ

- Резка бетона и слабо-армированного бетона, кирпича, тротуарной плитки;

- Работа на ручном инструменте (УШМ);
- Работа без охлаждения.

Артикул	Форма круга	Диаметр, мм	Толщина слоя, мм	Высота слоя, мм	Посадочное отверстие, мм
830200UNVu	1A1RSS/C3	125	2,2	8	22,23
830600UNVu	1A1RSS/C3	230	2,6	10	22,23

1A1RSS Concrete



ПРИМЕНЕНИЕ

- Резка армированного и высоко-армированного бетона;

- Работа на ручном инструменте (УШМ);
- Работа без охлаждения.

Артикул	Форма круга	Диаметр, мм	Толщина слоя, мм	Высота слоя, мм	Посадочное отверстие, мм
830200CRTu	1A1RSS/C3	125	2,2	8	22,23
830600CRTu	1A1RSS/C3	230	2,6	10	22,23

1A1RSS Granite

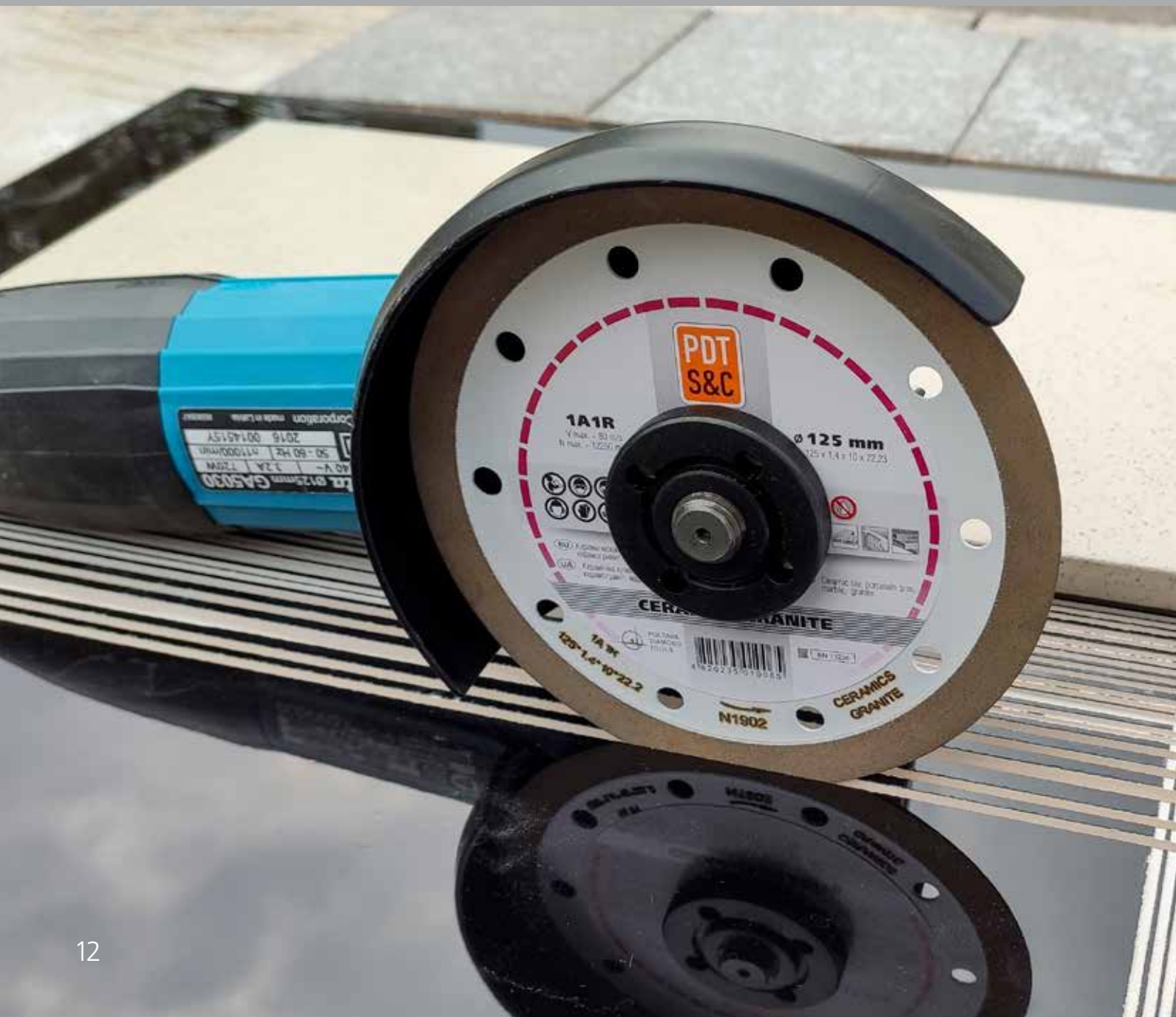


ПРИМЕНЕНИЕ

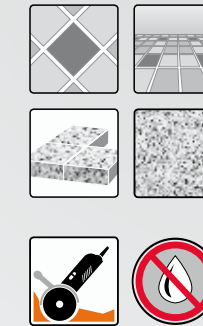
- Резка гранита, мрамора, песчаника;

- Работа на ручном инструменте (УШМ);
- Работа без охлаждения.

Артикул	Форма круга	Диаметр, мм	Толщина слоя, мм	Высота слоя, мм	Посадочное отверстие, мм
830200GRu	1A1RSS/C3	125	2,2	8	22,23
830600GRu	1A1RSS/C3	230	2,6	10	22,23



1A1R Ceramics



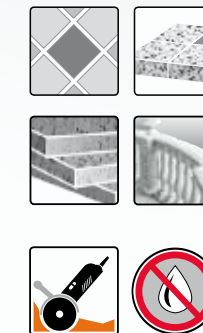
ПРИМЕНЕНИЕ

- Настенная керамическая плитка, напольная керамическая плитка;

- Работа на ручном инструменте (УШМ);
- Работа без охлаждения.

Артикул	Форма круга	Диаметр, мм	Толщина слоя, мм	Высота слоя, мм	Посадочное отверстие, мм
820200CRMu	1A1R	125	1,4	10	22,23
820601CRMu	1A1R	230	2,0	10	22,23

1A1R Ceramics Granite



ПРИМЕНЕНИЕ

- Настенная керамическая плитка, напольная керамическая плитка, керамогранит;

- Работа на ручном инструменте (УШМ);
- Работа без охлаждения.

Артикул	Форма круга	Диаметр, мм	Толщина слоя, мм	Высота слоя, мм	Посадочное отверстие, мм
820200CRMGU	1A1R	125	1,4	10	22,23
820601CRMGU	1A1R	230	2,0	10	22,23

1A1R Granite



ПРИМЕНЕНИЕ

- Резка всех видов гранита;



- Работа на ручном инструменте (УШМ);
- Работа без охлаждения.

Артикул	Форма круга	Диаметр, мм	Толщина слоя, мм	Высота слоя, мм	Посадочное отверстие, мм
820200CGRu	1A1R	125	1,4	10	22,23
820601CGRu	1A1R	230	2,0	10	22,23

ПЕРЕД ПРИМЕНЕНИЕМ

- проверить посадочный диаметр шпинделя машины на предмет отсутствия забоин, следов коррозии и загрязнений шламом;
- прижимные фланцы должны быть очищены от загрязнений шламом;
- диаметры опорного и прижимного фланцев должны быть равны;
- при установке стрелка направления вращения круга должна совпадать с направлением вращения шпинделя машины.

В ПРОЦЕССЕ РАБОТЫ

- запрещается работа без защитного кожуха, а также средств индивидуальной защиты;
- во время резания не прикладывайте больших усилий. Большая глубина резания и значительные усилия могут вызвать перегрев инструмента и, как следствие, деформацию и зажимание круга в материале с дальнейшим разрушением инструмента;
- избегайте отклонения от прямолинейности реза, а также наклона инструмента относительно плоскости обрабатываемого материала;
- при засаливании режущего круга происходит увеличение усилия резания и снижение производительности. В этом случае необходимо подвскрыть круг путем резания абразивного материала (электрокорунда, песчаника или силикатного кирпича);
- никогда не превышайте максимально допустимую скорость вращения, указанную на круге.

1A1R Marble



ПРИМЕНЕНИЕ

- Резка всех видов мрамора, песчаника;



- Работа на ручном инструменте (УШМ);
- Работа без охлаждения.

Артикул	Форма круга	Диаметр, мм	Толщина слоя, мм	Высота слоя, мм	Посадочное отверстие, мм
820200CMRu	1A1R	125	1,4	10	22,23
820601CMRu	1A1R	230	2,0	10	22,23

5. Алмазные отрезные круги 1A1R для плиткорезов и стационарного оборудования



1A1R Ceramics Granite



ПРИМЕНЕНИЕ

- Керамическая плитка, керамогранит;
- Работа на плиткорезах и другом стационарном оборудовании;
- Применение охлаждения обязательно.



Артикул	Форма круга	Диаметр, мм	Толщина слоя, мм	Высота слоя, мм	Посадочное отверстие, мм
820401CRMG	1A1R	180	1,6	10	25,4
820501CRMG	1A1R	200	1,6	10	25,4
820602CRMG	1A1R	230	1,6	10	25,4
820701CRMG	1A1R	250	1,6	10	25,4
820804CRMG	1A1R	300	2,2	10	32
820904CRMG	1A1R	350	2,2	10	32
820905CRMG	1A1R	400	2,2	10	32

1A1R Granite



ПРИМЕНЕНИЕ

- Резка различных видов гранита;



- Работа на плиткорезах и другом стационарном оборудовании;
- Применение охлаждения обязательно.



Артикул	Форма круга	Диаметр, мм	Толщина слоя, мм	Высота слоя, мм	Посадочное отверстие, мм
820401CGR	1A1R	180	1,6	10	25,4
820501CGR	1A1R	200	1,6	10	25,4
820602CGR	1A1R	230	1,6	10	25,4
820701CGR	1A1R	250	1,6	10	25,4
820804CGR	1A1R	300	2,2	10	32
820904CGR	1A1R	350	2,2	10	32
820905CGR	1A1R	400	2,2	10	32

1A1R Marble



ПРИМЕНЕНИЕ

- Резка различных видов мрамора;

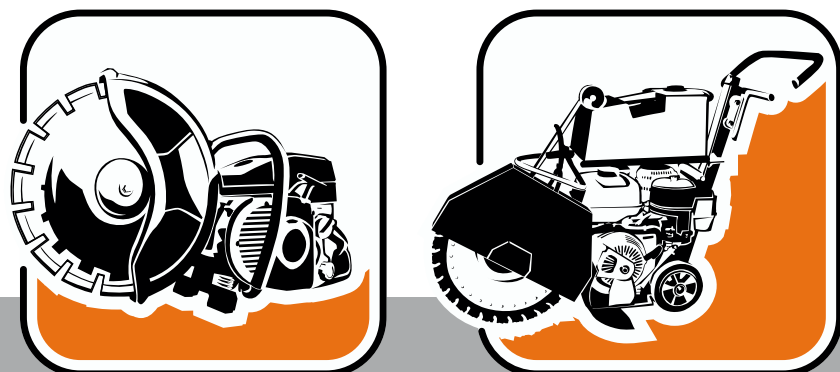


- Работа на плиткорезах и другом стационарном оборудовании;
- Применение охлаждения обязательно.



Артикул	Форма круга	Диаметр, мм	Толщина слоя, мм	Высота слоя, мм	Посадочное отверстие, мм
820401CMR	1A1R	180	1,6	10	25,4
820501CMR	1A1R	200	1,6	10	25,4
820602CMR	1A1R	230	1,6	10	25,4
820701CMR	1A1R	250	1,6	10	25,4
820804CMR	1A1R	300	2,2	10	32
820904CMR	1A1R	350	2,2	10	32
820905CMR	1A1R	400	2,2	10	32

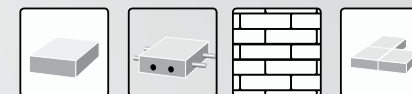
6. Алмазные сегментные круги 1A1RSS для бензорезов и швонарезчиков



Сегментные круги изготавливаются на оборудовании DR. FRITSCH методом лазерной сварки сегментов с корпусом, ТВЧ пайки и методом напекания сегментов на корпус



1A1RSS Universal

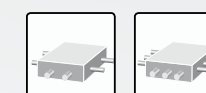


ПРИМЕНЕНИЕ

- Резка бетона и слабо-армированного бетона, кирпича, тротуарной плитки;
- Работа на бензорезах и швонарезчиках;
- Применение охлаждения обязательно.

Артикул	Форма круга	Диаметр, мм	Толщина слоя, мм	Высота слоя, мм	Посадочное отверстие, мм	Кол-во сегментов, шт.
61406AUNV	1A1RSS/C1	300	2,8	10	25,4	18
61407AUNV	1A1RSS/C1	350	3,2	10	25,4	21
61408AUNV	1A1RSS/C1	400	3,5	10	25,4	24
61409AUNV	1A1RSS/C1	450	3,8	10	25,4	27
61410AUNV	1A1RSS/C1	500	3,8	10	25,4	30
61411AUNV	1A1RSS/C1	600	4,5	10	25,4	36

1A1RSS Monolith Force

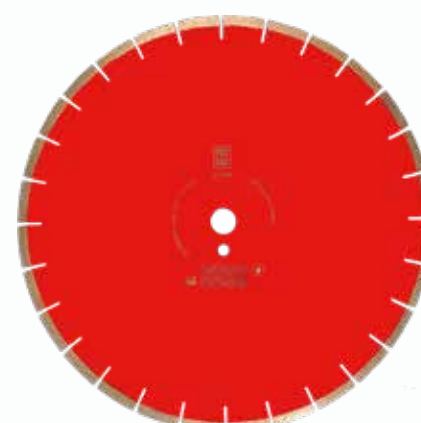
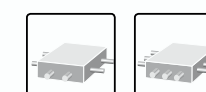


ПРИМЕНЕНИЕ

- Резка армированного и высоко-армированного бетона;
- Работа на бензорезах и швонарезчиках;
- Применение охлаждения обязательно.

Артикул	Форма круга	Диаметр, мм	Толщина слоя, мм	Высота слоя, мм	Посадочное отверстие, мм	Кол-во сегментов, шт.
61107AMFC	1A1RSS/C2	300	2,8	10	25,4	20
61108AMFC	1A1RSS/C2	350	3,2	10	25,4	24
61109AMFC	1A1RSS/C2	400	3,5	10	25,4	28

1A1RSS Monolith Hard

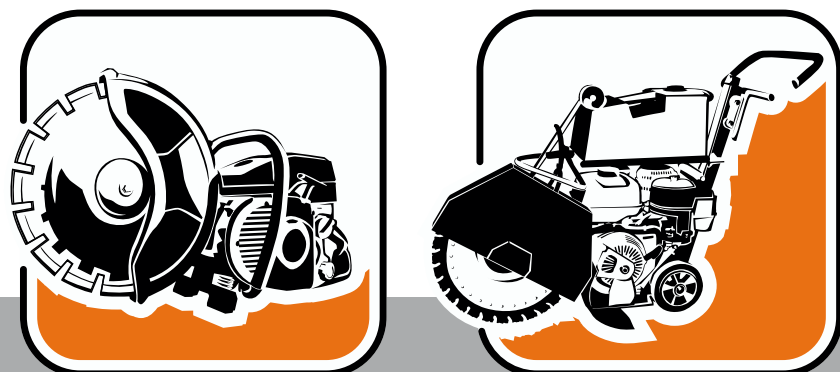


ПРИМЕНЕНИЕ

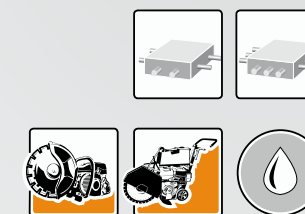
- Резка армированного и высоко-армированного бетона;
- Работа на швонарезчиках и стационарном оборудовании;
- Применение охлаждения обязательно.

Артикул	Форма круга	Диаметр, мм	Толщина слоя, мм	Высота слоя, мм	Посадочное отверстие, мм	Кол-во сегментов, шт.
61110AMHD	1A1RSS/C2	450	3,8	10	25,4	31
61111AMHD	1A1RSS/C2	500	3,8	10	25,4	35
61113AMHD	1A1RSS/C2	600	4,5	10	25,4	42
61208AMHD	1A1RSS/C2	810	6	10	60	57
61209AMHD	1A1RSS/C2	904	7	10	60	64
61200AMHD	1A1RSS/C1	810	6	10	60	46
61201AMHD	1A1RSS/C1	904	7	10	60	56

6. Алмазные сегментные круги 1A1RSS для бензорезов и швонарезчиков



1A1RSS Monolith Speed

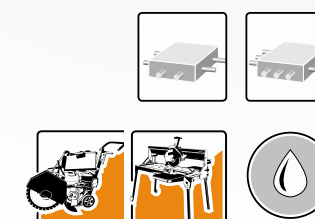


ПРИМЕНЕНИЕ

- Резка высоко-армированного бетона;
- Работа на бензорезах и швонарезчиках;
- Применение охлаждения обязательно.

Артикул	Форма круга	Диаметр, мм	Толщина слоя, мм	Высота слоя, мм	Посадочное отверстие, мм	Кол-во сегментов, шт.
61107AMSD	1A1RSS/C2	300	2,8	10	25,4	20
61108AMSD	1A1RSS/C2	350	3,2	10	25,4	24
61109AMSD	1A1RSS/C2	400	3,5	10	25,4	28

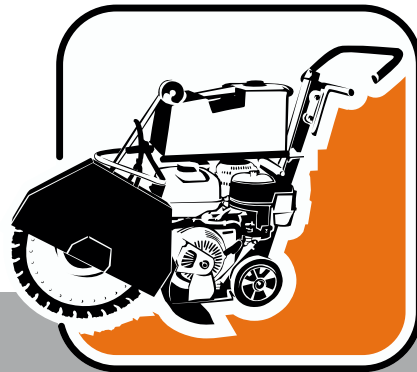
1A1RSS Monolith Hard MAX



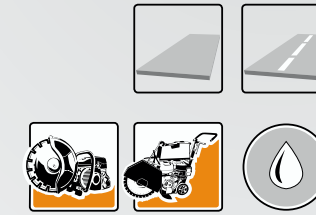
ПРИМЕНЕНИЕ

- Резка высоко-армированного бетона;
- Работа на швонарезчиках и стационарном оборудовании;
- Применение охлаждения обязательно.

Артикул	Форма круга	Диаметр, мм	Толщина слоя, мм	Высота слоя, мм	Посадочное отверстие, мм	Кол-во сегментов, шт.
61110AMHM	1A1RSS/C2	450	3,8	10	25,4	31
61111AMHM	1A1RSS/C2	500	3,8	10	25,4	35
61113AMHM	1A1RSS/C2	600	4,5	10	25,4	42
61208AMHM	1A1RSS/C2	810	6	10	60	57
61209AMHM	1A1RSS/C2	904	7	10	60	64
61200AMHM	1A1RSS/C1	810	6	10	60	46
61201AMHM	1A1RSS/C1	904	7	10	60	56



1A1RSS Asphalt

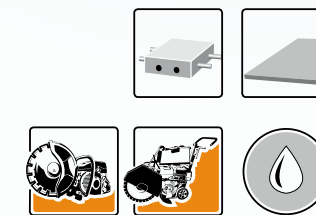


ПРИМЕНЕНИЕ

- Резка мелкозернистого, крупнозернистого асфальта, свежееуложенного бетона;
- Работа на бензорезах и швонарезчиках;
- Применение охлаждения обязательно.

Артикул	Форма круга	Диаметр, мм	Толщина слоя, мм	Высота слоя, мм	Посадочное отверстие, мм	Кол-во сегментов, шт.
61300AASPH	1A1RSS/C1	300	2,8	10	25,4	18
61301AASPH	1A1RSS/C1	350	3,2	10	25,4	21
61302AASPH	1A1RSS/C1	400	3,5	10	25,4	24
61303AASPH	1A1RSS/C1	450	3,8	10	25,4	27
61304AASPH	1A1RSS/C1	500	3,8	10	25,4	30
61305AASPH	1A1RSS/C1	600	4,5	10	25,4	36

1A1RSS Fresh Concrete

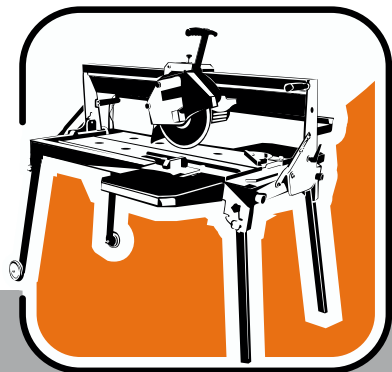


ПРИМЕНЕНИЕ

- Резка свежееуложенного бетона;
- Работа на бензорезах и швонарезчиках высокой и средней мощности;
- Применение охлаждения обязательно.

Артикул	Форма круга	Диаметр, мм	Толщина слоя, мм	Высота слоя, мм	Посадочное отверстие, мм	Кол-во сегментов, шт.
61107AFC	1A1RSS/C2	300	2,8	10	25,4	20
61108AFC	1A1RSS/C2	350	3,2	10	25,4	24
61109AFC	1A1RSS/C2	400	3,5	10	25,4	28
61110AFC	1A1RSS/C2	450	3,8	10	25,4	31
61111AFC	1A1RSS/C2	500	3,8	10	25,4	35
61113AFC	1A1RSS/C2	600	4,5	10	25,4	42
61208AFC	1A1RSS/C2	810	6	10	60	57
61209AFC	1A1RSS/C2	904	7	10	60	64

8. Алмазные сегментные круги 1A1RSS для резки природного камня на стационарном оборудовании



1A1RSS Granite



ПРИМЕНЕНИЕ

- Резка всех видов гранита, лабрадорита;



- Работа на стационарном оборудовании;
- Применение охлаждения обязательно.

Артикул	Форма круга	Диаметр, мм	Толщина слоя, мм	Высота слоя, мм	Посадочное отверстие, мм	Кол-во сегментов, шт.
61135CGRP	1A1RSS/C2	300	2,8	10	60	20
61128CGRP	1A1RSS/C2	310	2,8	15	60	20
61136CGRP	1A1RSS/C2	350	3,2	10	60	24
61129CGRP	1A1RSS/C2	360	3,2	15	60	24
61137CGRP	1A1RSS/C2	400	3,5	10	60	28
61130CGRP	1A1RSS/C2	410	3,5	15	60	28
61139CGRP	1A1RSS/C2	500	3,8	10	60	35
61132CGRP	1A1RSS/C2	510	3,8	15	60	35
61141CGRP	1A1RSS/C2	600	4,5	10	60	42
61134CGRP	1A1RSS/C2	610	4,5	15	60	42

1A1RSS Firebrick/Sandstone



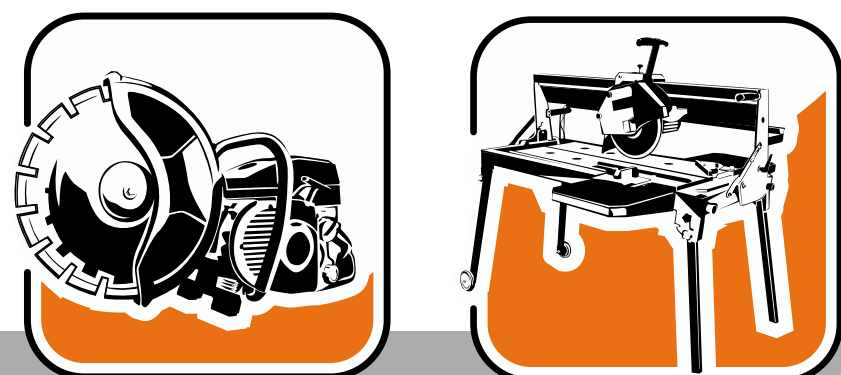
ПРИМЕНЕНИЕ

- Резка огнеупорных материалов, кирпича, черепицы и всех видов песчаника;

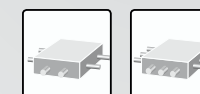


- Работа на бензорезах и швонарезчиках средней мощности;
- Применение охлаждения обязательно.

Артикул	Форма круга	Диаметр, мм	Толщина слоя, мм	Высота слоя, мм	Посадочное отверстие, мм	Кол-во сегментов, шт.
61406AFB	1A1RSS/C1	300	2,8	10	25,4	18
61407AFB	1A1RSS/C1	350	3,2	10	25,4	21
61408AFB	1A1RSS/C1	400	3,5	10	25,4	24
61409AFB	1A1RSS/C1	450	3,8	10	25,4	28
61410AFB	1A1RSS/C1	500	3,8	10	25,4	30
61411AFB	1A1RSS/C1	600	4,5	10	25,4	36
61107AFB	1A1RSS/C2	300	2,8	10	25,4	20
61108AFB	1A1RSS/C2	350	3,2	10	25,4	24
61109AFB	1A1RSS/C2	400	3,5	10	25,4	28
61110AFB	1A1RSS/C2	450	3,8	10	25,4	31
61111AFB	1A1RSS/C2	500	3,8	10	25,4	35
61113AFB	1A1RSS/C2	600	4,5	10	25,4	42



Сегменты алмазные для 1A1RSS Monolith Hard



ПРИМЕНЕНИЕ

- Резка армированного бетона;



- Работа на бензорезах и швонарезчиках;
- Применение охлаждения обязательно.

Артикул	Размер сегмента, мм	Диаметр круга, мм
62110AMHD	40 x 4,1 x 10	500
62111AMHD	40 x 4,8 x 10	600
62200AMHD	40 x 6 x 10	810
62201AMHD	40 x 7 x 10	904

Сегменты алмазные для 1A1RSS Granite



ПРИМЕНЕНИЕ

- Резка всех видов гранита, лабрадорита;



- Работа на стационарном оборудовании;
- Применение охлаждения обязательно.

Артикул	Размер сегмента, мм	Диаметр круга, мм
62100CGRP	40 x 3,1 x 15	310
62101CGRP	40 x 3,8 x 15	360
62102CGRP	40 x 3,8 x 15	410
62104CGRP	40 x 4,1 x 15	510
62105CGRP	40 x 4,8 x 15	610
62202CGRP	40 x 6 x 15	820
62600CGRP	24 x 8 x 15	от 1000

Сегменты алмазные для 1A1RSS Marble



ПРИМЕНЕНИЕ

- Резка всех видов мрамора;



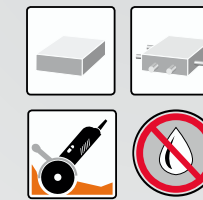
- Работа на стационарном оборудовании;
- Применение охлаждения обязательно.

Артикул	Размер сегмента, мм	Диаметр круга, мм
62300AMR	24 x 10 x 12	1000 - 1600





Фрезы алмазные Concrete

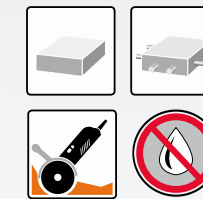


ПРИМЕНЕНИЕ

- Шлифовка бетона;
- Работа на ручном инструменте (УШМ);
- Работа без охлаждения.

Артикул	Диаметр, мм	Кол-во сегментов шт	Высота слоя, мм	Посадочное отверстие, мм
65002ABTN	125	20	6	22,23
65151ABTN	150	24	6	22,23
65181ABTN	180	28	6	22,23
65231ABTN	230	36	6	22,23

Фрезы алмазные Concrete Plus



ПРИМЕНЕНИЕ

- Шлифовка бетона. Повышенный ресурс;
- Работа на ручном инструменте (УШМ);
- Работа без охлаждения.

Артикул	Диаметр, мм	Кол-во сегментов шт	Высота слоя, мм	Посадочное отверстие, мм
65001ABTNP	125	20	8	22,23
65150ABTNP	150	24	8	22,23
65180ABTNP	180	28	8	22,23
65230ABTNP	230	36	8	22,23

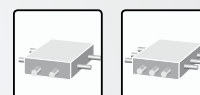




Сегментные сверла изготавливаются на оборудовании DR. FRITSCH методом лазерной сварки сегментов с корпусом и ТВЧ пайки сегментов на корпус



Сегментные сверла



ПРИМЕНЕНИЕ

- Сверление армированного бетона;



- Работа на сверлильных установках средней мощности.



Тип сегментов сверл	Применение
BS	Сверло с сегментами с высокой скоростью сверления высоко-армированных бетонов.
BH	Сверло с сегментами с высокой скоростью сверления прочных высоко-армированных бетонов. Обладает хорошим ресурсом работы.
BSH	Сверло с высокой скоростью сверления прочных высоко-армированных бетонов. Обладает наибольшим ресурсом работы.

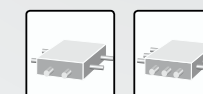
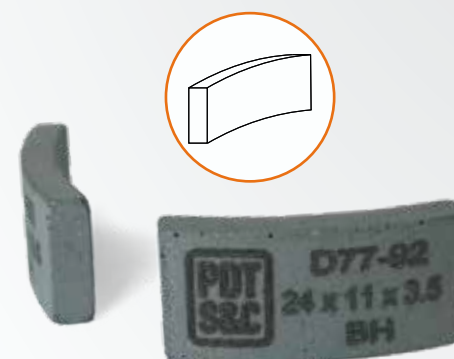
Артикул	Диаметр сверла, мм	Количество сегментов	Длина сверла, мм	Размер сегмента	Количество сегментов, шт.
63005ABS	62	6	450	24 x 3,5 x 11	1 1/4"
63006ABS	68	6	450	24 x 3,5 x 11	1 1/4"
63007ABS	72	6	450	24 x 3,5 x 11	1 1/4"
63008ABS	77	7	450	24 x 3,5 x 11	1 1/4"
63009ABS	82	7	450	24 x 3,5 x 11	1 1/4"
63010ABS	92	8	450	24 x 3,5 x 11	1 1/4"
63011ABS	102	9	450	24 x 3,5 x 11	1 1/4"
63012ABS	112	9	450	24 x 3,5 x 11	1 1/4"
63013ABS	122	10	450	24 x 3,5 x 11	1 1/4"
63014ABS	132	10	450	24 x 4 x 11	1 1/4"
63015ABS	142	12	450	24 x 4 x 11	1 1/4"
63016ABS	152	12	450	24 x 4 x 11	1 1/4"
63017ABS	162	12	450	24 x 4 x 11	1 1/4"
63018ABS	172	13	450	24 x 4 x 11	1 1/4"
63019ABS	182	13	450	24 x 4 x 11	1 1/4"
63020ABS	200	14	450	24 x 4,5 x 11	1 1/4"



Тип алмазных сегментов

Тип сегмента	Применение
BS	Сегмент с высокой скоростью сверления высоко-армированных бетонов.
BH	Сегмент с высокой скоростью сверления прочных высоко-армированных бетонов. Обладает хорошим ресурсом работы.
BSH	Сегмент с высокой скоростью сверления прочных высоко-армированных бетонов. Обладает наибольшим ресурсом работы.

Сегменты алмазные без подложки

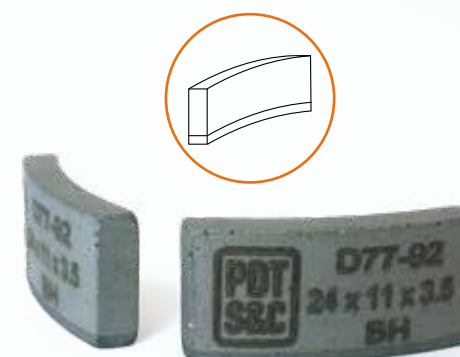


ПРИМЕНЕНИЕ

- Сверление армированного бетона;
- Работа на сверлильных установках средней мощности.

Артикул	Размер сегмента, мм	Диаметр сверла, мм
64003ABH (BS; BSH)	24 x 3,5 x 11	D62 – 72
64004ABH (BS; BSH)	24 x 3,5 x 11	D77 – 92
64005ABH (BS; BSH)	24 x 3,5 x 11	D102 – 127
64006ABH (BS; BSH)	24 x 4 x 11	D132 – 152
64007ABH (BS; BSH)	24 x 4 x 11	D162 – 182
64008ABH (BS; BSH)	24 x 4,5 x 11	D200 – 275
64009ABH (BS; BSH)	20 x 5 x 11	D300 – 600

Сегменты алмазные с подложкой

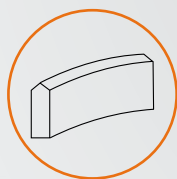


ПРИМЕНЕНИЕ

- Сверление армированного бетона;
- Работа на сверлильных установках средней мощности.

Артикул	Размер сегмента, мм	Диаметр сверла, мм
64003BBH (BS; BSH)	24 x 3,5 x 11	D62 – 72
64004BBH (BS; BSH)	24 x 3,5 x 11	D77 – 92
64005BBH (BS; BSH)	24 x 3,5 x 11	D102 – 127
64006BBH (BS; BSH)	24 x 4 x 11	D132 – 152
64007BBH (BS; BSH)	24 x 4 x 11	D162 – 182
64008BBH (BS; BSH)	24 x 4,5 x 11	D200 – 275
64009BBH (BS; BSH)	20 x 5 x 11	D300 – 600

Сегменты алмазные с заходным конусом



ПРИМЕНЕНИЕ

- Сверление армированного бетона;

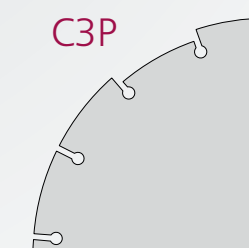
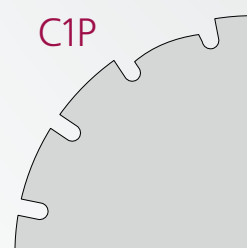
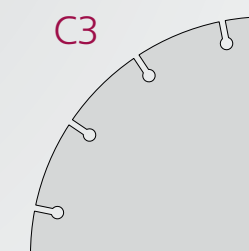
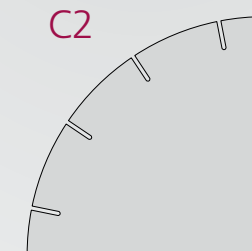
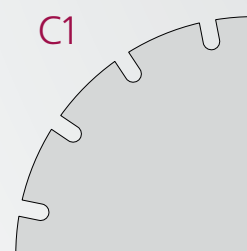


- Работа на сверлильных установках средней мощности.

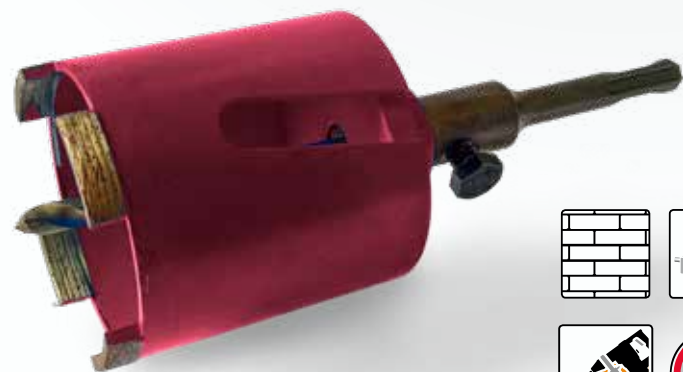
Артикул	Размер сегмента, мм	Диаметр сверла, мм
64011ABH (BS; BSH)	24 x 3,5 x 11	D62 – 72
64012ABH (BS; BSH)	24 x 3,5 x 11	D77 – 92
64013ABH (BS; BSH)	24 x 3,5 x 11	D102 – 127
64014ABH (BS; BSH)	24 x 4 x 11	D132 – 152
64015ABH (BS; BSH)	24 x 4 x 11	D162 – 182
64016ABH (BS; BSH)	24 x 4,5 x 11	D200 – 275
64019ABH (BS; BSH)	20 x 5 x 11	D300 – 600

Типы конструкций сегментных кругов

В зависимости от используемого оборудования и обрабатываемого материала, круги могут изготавливаться с различным типом конструкции паза.



13. Сверла алмазные для ручных электродрелей



ПРИМЕНЕНИЕ

- Сверление кирпича, армированного бетона и других материалов;

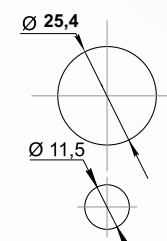


- Работа без охлаждения.

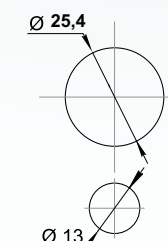
Артикул	Диаметр сверла, мм	Крепление
Без хвостовика		
63068BBS	68	M16
63072BBS	72	M16
63082BBS	82	M16
С хвостовиком		
63168BBS	68	SDS plus
63172BBS	72	SDS plus
63182BBS	82	SDS plus

Виды исполнений посадочных отверстий

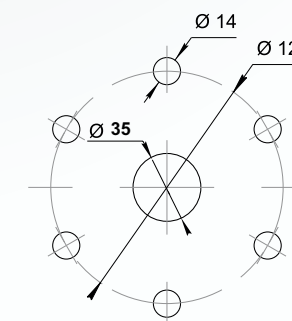
F4



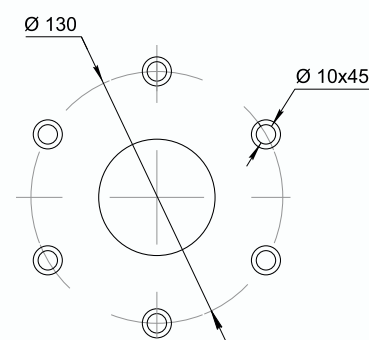
F5



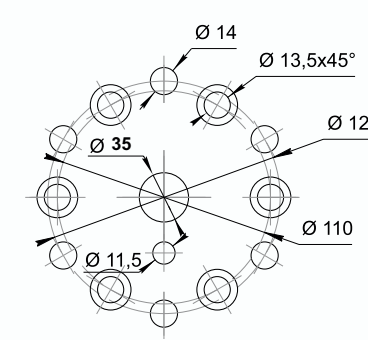
F6



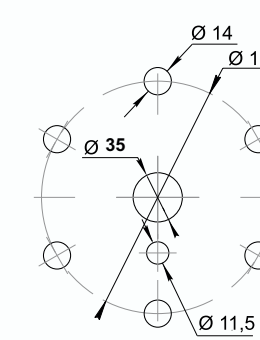
F10



F15



F17





POLTAVA
DIAMOND
TOOLS



ЧАО «ПОЛТАВСКИЙ АЛМАЗНИЙ ИНСТРУМЕНТ»

 pdtools.com.ua



EN 13236 EAC

